



Servicio
Meteorológico
Nacional
Argentina



Breves del Clima

Junio 2021



BREVES DEL CLIMA | Junio 2021

Eventos destacados



Ola de frío. 15 al 30/6:

Centro y norte del país: Dos irrupciones de aire muy frío provocaron persistencia de temperaturas muy bajas en gran parte del centro-norte argentino y ola de frío en la porción oriental. Más información en: [Ola de frío #1](#); [Ola de frío #2](#).



Nevadas. 16/6 – 27/6:

Centro-oeste y NOA: Nevada más intensa desde julio de 2007 en Córdoba y San Luis. Inusuales nevadas en noroeste bonaerense y sur de Santa Fé el día 27. Nevadas en las zonas más altas del NOA y Cuyo.



Tormentas y/o lluvias intensas. 4 y 5/6; 23/6:

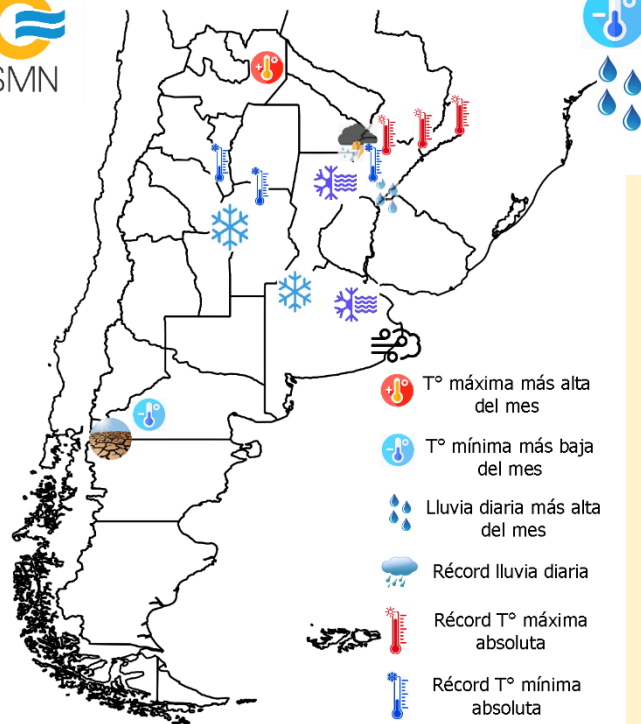
Litoral. Región afectada por lluvias y tormentas, algunas fuertes, durante estos períodos. 81.5 mm en Monte Caseros, 75 mm en Resistencia, 73 mm en Reconquista, 72 mm en Mercedes, 69 mm en Posadas.



Sequía:

Noroeste de Patagonia. Prevalece el déficit de precipitaciones con condiciones de sequía moderada.

Eventos meteorológicos destacados y valores diarios extremos registrados en junio 2021



34.0°C en Rivadavia el 4/6



-15.3°C en Maquinchao el 15/6



81.5 mm en Monte Caseros el 20/5

Records diarios (1961-2020)

Temperatura máxima más alta (°C)

Posadas (31.2°C el 4/6)
Ituzaingó (30.8°C el 4/6)
Bdo de Irigoyen (26.3°C el 5/6)

Temperatura mínima más alta (°C)

Neuquén (15.0°C el 1/6)
Malargüe (13.3°C el 1/6)

Temperatura mínima más baja (°C)

V. María de Río Seco (-9.0°C el 30/6)
Catamarca (-6.2°C el 28/6)
Mercedes (-2.5°C el 29/6)

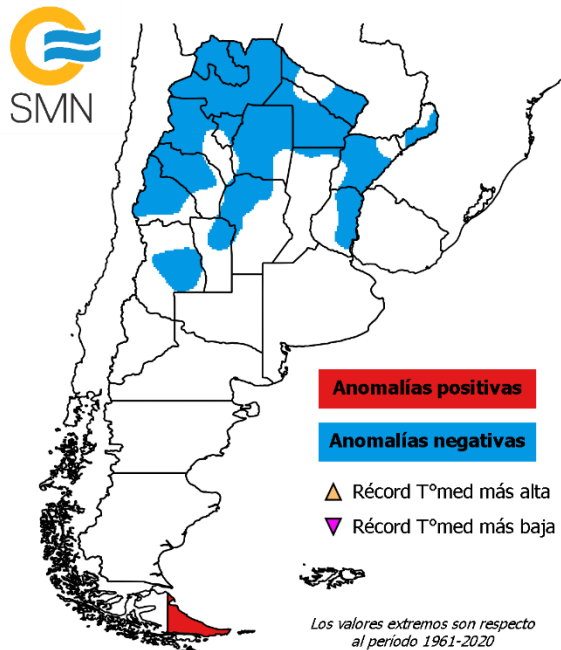
Temperatura máxima más baja (°C)

Laboulaye (5.8°C el 16/6)
Chemical (7.2°C el 17/6)
Concordia (7.2°C el 28/6)

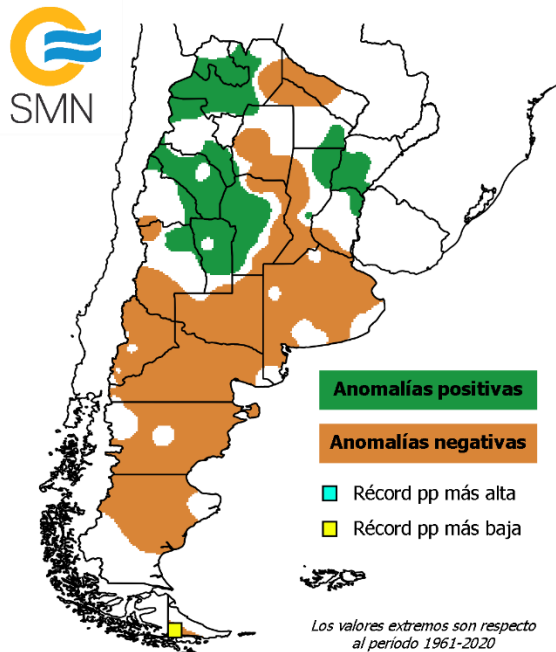
BREVES DEL CLIMA | Junio 2021

Principales anomalías mensuales

Temperatura media - Junio 2021



Precipitación - Junio 2021

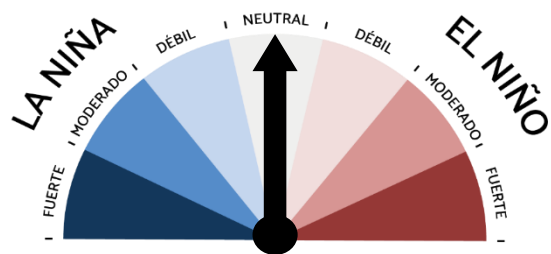


Las áreas sombreadas corresponden a las zonas del país en donde tuvieron lugar las principales anomalías positivas y negativas de precipitación (derecha) y temperatura media (izquierda) a nivel mensual.

- La **temperatura media** presentó anomalías negativas destacadas hacia el norte del país, especialmente debido a las fuertes irrupciones de aire frío durante la segunda mitad del mes. En Tierra del Fuego se destacaron condiciones más cálidas de lo normal.
- La **precipitación** presentó déficit destacado en casi todo el centro-este y sur del país. Los excesos tuvieron lugar el NOA (si bien no fueron significativos en valores absolutos por ser estación seca) y parte del Litoral. (Las áreas sombreadas representan un déficit o exceso superior al 40% del total normal mensual).

Más información [AQUÍ](#)

Estado actual :

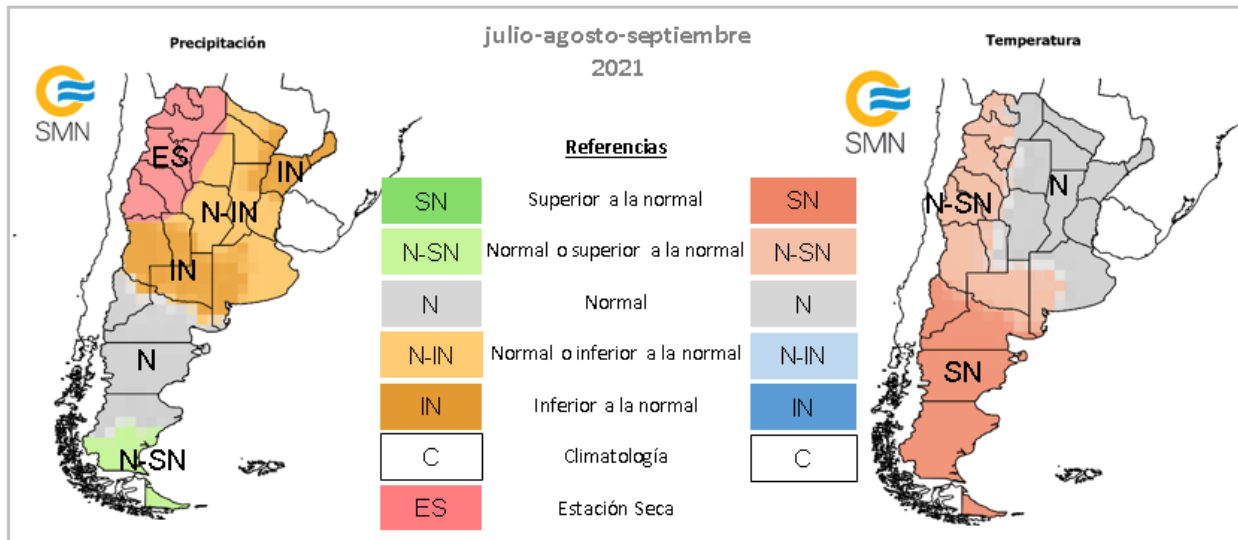


Pronóstico:

En términos de pronóstico existe una alta probabilidad de que se mantenga la fase neutral en el próximo trimestre.

[Más información AQUÍ](#)

El pronóstico de consenso para julio-agosto-septiembre 2021 indica, en resumen, lo siguiente:



[Más información AQUÍ](#)



Ministerio de Defensa
Argentina

Dorrego 4019 (C1425GBE) Buenos Aires . Argentina
Tel: (+54 11) 5167-6767. smn@smn.gov.ar

www.smn.gov.ar

