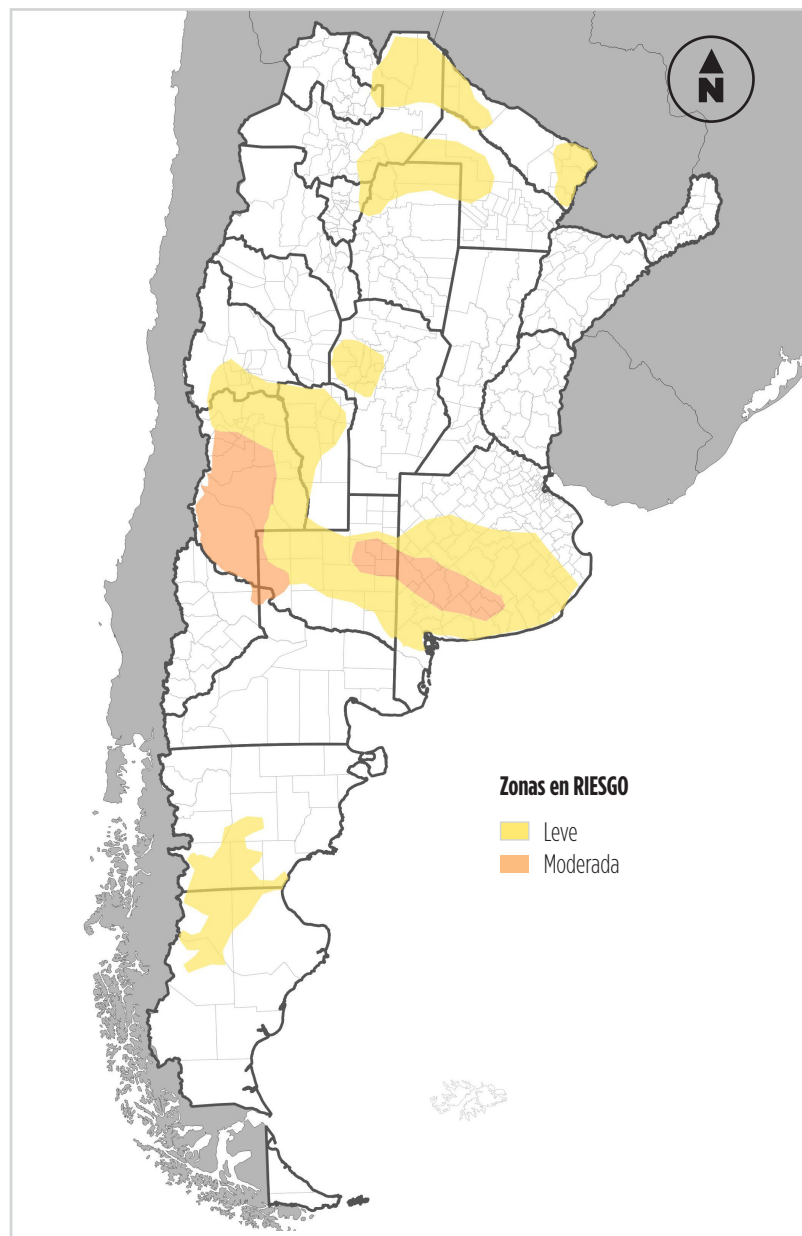


INFORME DE SEQUÍA

Enero 2020 (Fecha de elaboración 28/01/2019)



RESUMEN

Durante el mes de enero las lluvias ocurridas en el norte de la Pampa y oeste de Buenos Aires mejoraron las condiciones generando una reducción del área en sequía moderada. La situación en Cuyo continuó agravándose. La combinación de falta de lluvias y temperaturas extremadamente elevadas generó reducción en las fuentes de agua y mortandad animal en la provincia de Mendoza.

1. En enero las principales lluvias ocurrieron en la zona núcleo, incluyendo el norte de la Pampa y en el NOA. Las mayores anomalías negativas fueron en Formosa y norte de Salta, Cuyo y este de Buenos Aires. En el centro de la Patagonia y sur de la Pampa las lluvias también estuvieron por debajo de lo normal.
2. Los índices de humedad del suelo muestran condiciones secas en centro de Buenos Aires, Cuyo, Patagonia y el norte de Salta y Formosa.
3. La evolución de los índices de vegetación (NDVI - EVI) muestra una mejora notable en la zona núcleo; empeoramiento del estado de la vegetación en el norte del país y se mantienen los valores muy bajos en Cuyo y Patagonia.
4. La información proveniente del territorio identifica impacto en el rendimiento de cultivos en el sudoeste de Buenos Aires y norte de la Pampa. La situación más severa en cuanto a impacto ocurre en Mendoza, con problemas de agua para riego, bebida animal y afectación en el estado de los animales.

EVOLUCIÓN POR REGIÓN



NOA

SEQUÍA LEVE

Área: Este de Jujuy y Salta; Sur de Salta, Norte de Santiago del Estero y NE de Tucumán.
Caracterización: Falta de humedad en el suelo, déficits en el estado vegetación, afectación en ganadería extensiva.
Duración: 2 Meses.



NEA

SEQUÍA LEVE

Área: Este de Formosa, Oeste de Formosa y NO de Chaco
Caracterización: Déficit hídrico con impacto en la producción forrajera.
Duración: 2 Meses.



CENTRO

SEQUÍA MODERADA / LEVE

Área: Centro-oeste de Buenos Aires, centro-este de La Pampa
Caracterización: Merma en oferta forrajera y estado de los rodeos, déficit para maíces tempranos.
Duración: 6 Meses.



PATAGONIA

SEQUÍA LEVE

Área: Oeste de Chubut y Santa Cruz.
Caracterización: Merma en oferta forrajera.
Duración: 4 Meses.

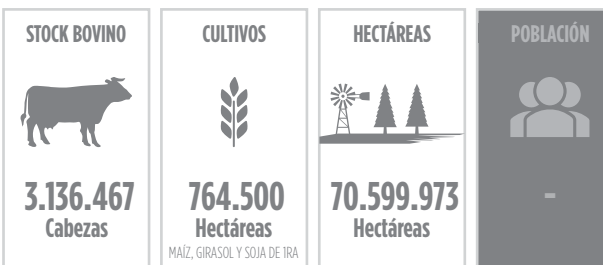


CUYO

SEQUÍA MODERADA

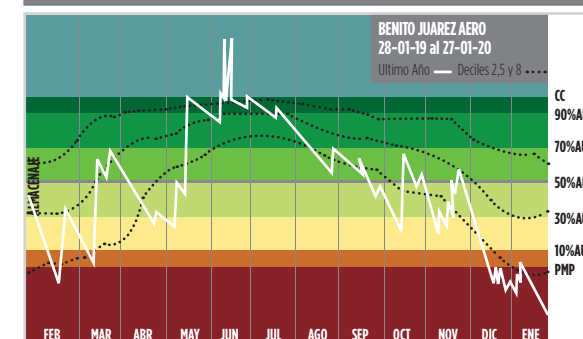
Área: Mendoza, Sur de San Juan y Noroeste de San Luis.
Caracterización: Merma del rendimiento potencial de pastizales naturales, afectación en fuentes de agua.
Duración: 12 Meses.

FACTORES EN RIESGO



Los calculos de stock bovinos y cultivos en riesgo se realizan sobre el área en SEQUÍA MODERADA. Las Hectareas afectadas incluyen todos los niveles de sequía

NIVEL DE ALMACENAJE DE ÁREAS AFECTADAS



El Monitoreo de sequías meteorológicas y agropecuarias de Argentina proporciona una visión coherente y global de las condiciones de sequía en el territorio nacional. El análisis es realizado por una mesa interinstitucional de especialistas y se basa en varias fuentes de datos, incluidas observaciones de expertos en campo, de acuerdo con el Protocolo interinstitucional para sequías meteorológicas y agrícolas https://www.argentina.gob.ar/sites/default/files/sequias_meteorologicas.pdf.

El mismo pretende identificar áreas con probable afectación por sequía, y su impacto concreto dependerá del sistema productivo, el manejo predial, la infraestructura disponible, entre otros condicionantes locales.



Ministerio de Agricultura,
Ganadería y Pesca
Presidencia de la Nación